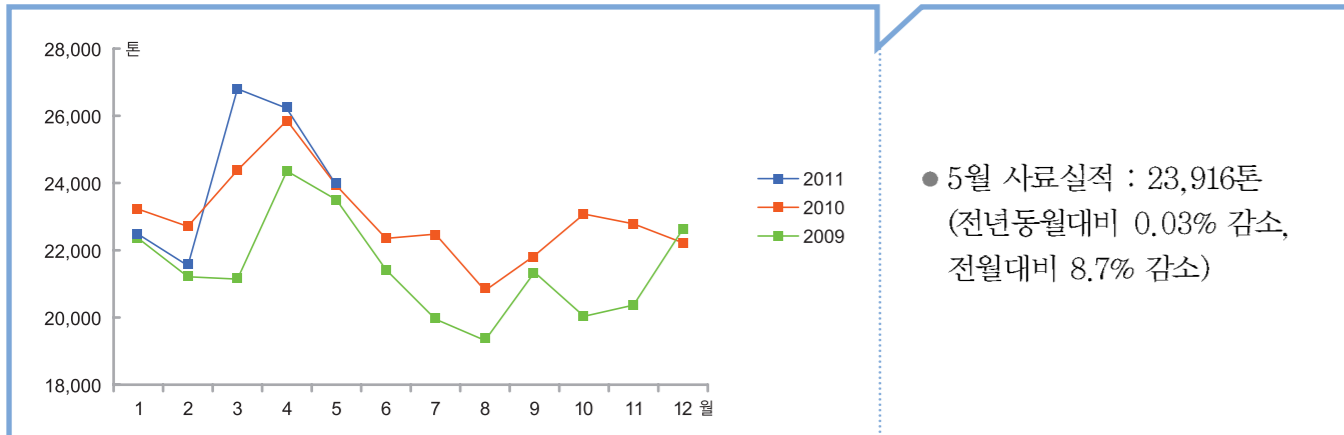
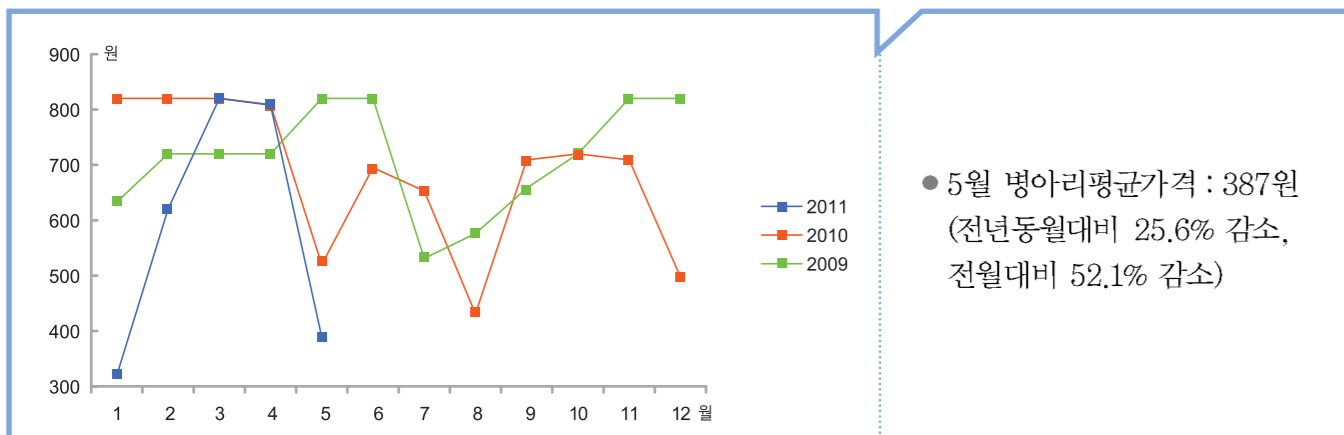


4 육용종계 사료실적



년도	1	2	3	4	5	6	7	8	9	10	11	12	합계
2011	22,472	21,543	26,803	26,207	23,916								120,941
2010	23,221	22,709	24,380	25,859	23,924	22,352	22,481	20,799	21,839	23,077	22,784	22,220	275,645
2009	22,350	21,212	21,140	24,355	23,503	21,424	19,949	19,317	21,345	20,033	20,369	22,635	257,632

5 육용실용계병아리 가격



연도	1	2	3	4	5	6	7	8	9	10	11	12	평균
2011	320	620	820	808	387								591
2010	820	820	820	808	520	695	653	431	708	720	709	498	700
2009	633	720	720	720	820	820	531	575	657	720	820	820	703

6 2011년 4월 품목별 도계실적

(단위 : 천수, %)

구분	육용종계		육계		삼계		기타		계
	도계수	점유율	도계수	점유율	도계수	점유율	도계수	점유율	
당 월(A)	44,845	76.1	10,025	17.0	372	0.6	3,710	6.3	58,952
전 월(B)	42,163	79.2	7,667	14.4	300	0.6	3,083	5.8	53,212
전년동월(C)	46,003	77.8	9,626	16.3	394	0.7	3,133	5.2	59,156
전월대비(A/B)	109.1		125.5		131.5		84.4		111.2
전년대비(A/C)	102.6		96.0		105.9		101.6		100.3

사료내 혼합 가능한 동물용의약품 개정고시내용

- 2011년 7월 1일부터 사료내 항생제사용금지에 따라 정부에서 동물용의약품 개정고시의 내용을 알려드립니다.
- 사료내 혼합 가능한 동물용의약품 개정고시내용

현행		개정('11. 7. 1 시행)	
분류	품목명	분류	품목명
항생제 (8종)	엔라마이신	항생제 (8종)	<삭제>
	타이로신		<삭제>
	바지니아마이신		<삭제>
	바시트라신메칠렌디살리실레이트		<삭제>
	반버마이신		<삭제>
	티아무린		<삭제>
	아프라마이신		<삭제>
	아빌라마이신		<삭제>
항균제(1종)	설파치아졸	항균제(1종)	<삭제>
항콕시들통제 (8종)	살리노마이신	항콕시들통제 (8종)	살리노마이신
	모넨신나트륨		모넨신나트륨
	라살로시드나트륨		라살로시드나트륨
	나라신		나라신
	마두라마이신암모늄		마두라마이신암모늄
	샴두라마이신		샴두라마이신
	크로피톨		크로피톨
	디클라주릴		디클라주릴
구충제(1종)	핀벤다졸	구충제(1종)	핀벤다졸
계	18종	계	9종

분류사항

- 항콕시들통제 : 콕시들통 예방 및 치료제
- 항생제 : 미생물에 의해 생성되는 화학물질로 세균의 성장억제 및 사멸시키는 제제 (천연항생제의 유도체인 반합성 항생제 포함)
- 항균제 : 화학적으로 합성된 물질로 세균의 성장억제 및 사멸시키는 제제
- 구충제 : 내·외부 기생충 구제제

본 조사자료는 2011년도 육계사육사업으로 진행되며, 대한양계협회가 전국 종계인들의 종계사육실태를 조사하여 자료수집·분석하여 작성한 것입니다.

육계 수급예측 기초자료

발행처 : (사)대한양계협회 서울시 서초구 서초3동 1516-5 축산회관 5층 TEL : 02-588-7651 FAX : 02-588-7655
본 조사자료는 육용종계, 준육용종계에 대하여 매월 10일에 발표됩니다.

제41호
2011. 6



육용병아리

종란생산계군 전년대비 4.7% 증가
- 입식수요 감소로 병아리단가 약보합세 -

육용종계

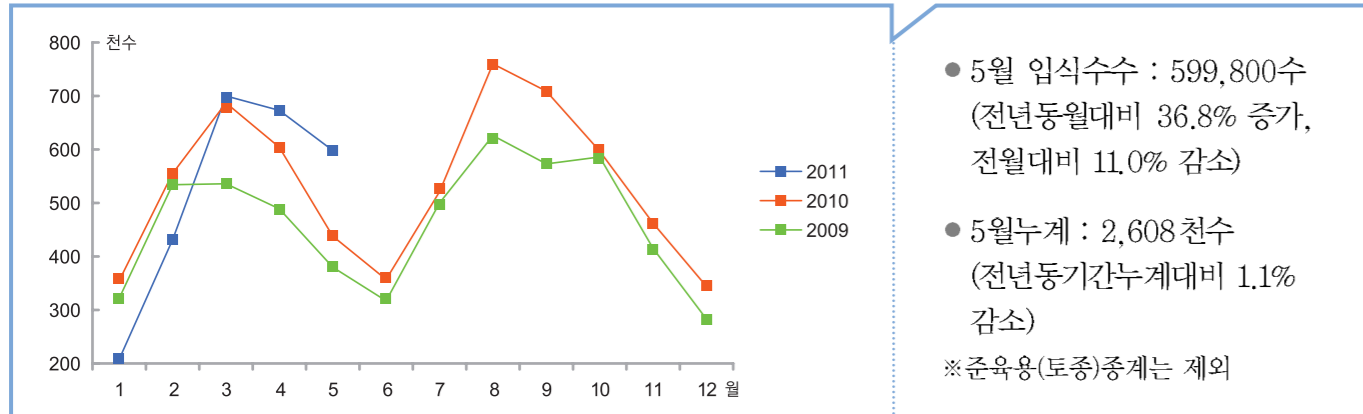
- 5월 육용종계사육수 6,693천수 - 전년동월대비 1.0% 증가
- 5월 종란생산계군수 4,337천수 - 전년동월대비 4.7% 증가
 - 육용병아리 공급과잉으로 인한 단가 약세권
 - 육용종계노계 도태를 통한 생산기반의 안정 시급

준육용(토종)종계

- 5월 준육용종계 총사육수 382천수 - 전년동월대비 27.8% 증가
- 5월 종란생산계군수 307천수 - 전년동월대비 19.0% 증가
 - 생산량 증가로 산지출하단가 원가이하 형성(kg당 2,200원)
 - 병아리 공급 증가한 반면, 북경기 입식수요 끝나면서 수당 400원으로 약세

* 동 자료는 매월 육용(준육용)종계에 대해 생산성을 조사하고 있으며 본자료를 토대로 육용(준육용)실용계수급을 예측하기 위한 기초자료로 활용됩니다. 기타 자세한 사항은 대한양계협회 홈페이지(www.poultry.or.kr) 참조

1 육용종계 입식현황



- 5월 입식수 : 599,800수 (전년동월대비 36.8% 증가, 전월대비 11.0% 감소)
- 5월누계 : 2,608천수 (전년동기간누계대비 1.1% 감소)
- ※ 준육용(토종)종계는 제외

년도	1	2	3	4	5	6	7	8	9	10	11	12	합계
2011	208	427	700	673	600								2,608
2010	355	555	687	604	438	357	521	760	709	597	462	344	6,389
2009	322	534	536	489	380	317	500	626	573	586	415	283	5,561

2 종계 사육현황

2011년 5월 종계사육수 총괄표

(단위: 수)

구분		육용종계	준육용종계	산란종계
성계	육성계(1~24주령)	2,255,600	74,800	185,700
	25~64주령	4,141,161	272,648	380,461
	65주령 이상	196,131	34,828	-
	소계	4,337,292	307,476	380,461
합계		6,692,892	382,276	566,161

육용종계 생산성 조사자료

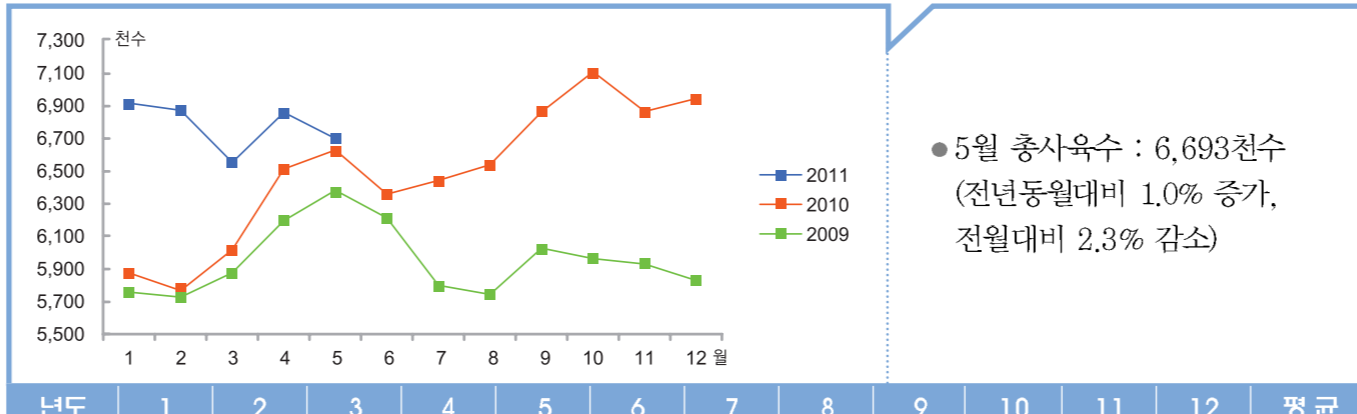
1) 2011년 5월 육용종계 사육수 및 산란율 현황

(단위: 천수, %, %)

계군	분양수	사육수	평균 생존율	평균 산란율
'10년 1월계군까지		196		59.7
'10년 2월계군	555	214	38.5	55.6
3월계군	687	259	37.7	52.4
4월계군	604	308	51.0	58.3
5월계군	438	355	81.0	59.8
6월계군	357	325	91.1	65.0
7월계군	521	412	79.2	67.0
8월계군	760	629	82.9	72.4
9월계군	709	670	94.5	71.3
10월계군	607	548	90.4	72.5
11월계군	462	419	90.9	67.8
계(평균)	5,629	4,707	73.7	63.8

- 2011년 5월 경제주령내의 평균생존율은 73.7%이며 평균산란율은 63.8%임
- '10년 9월계군 평균산란율이 72.5%로 최고의 성적을 보임

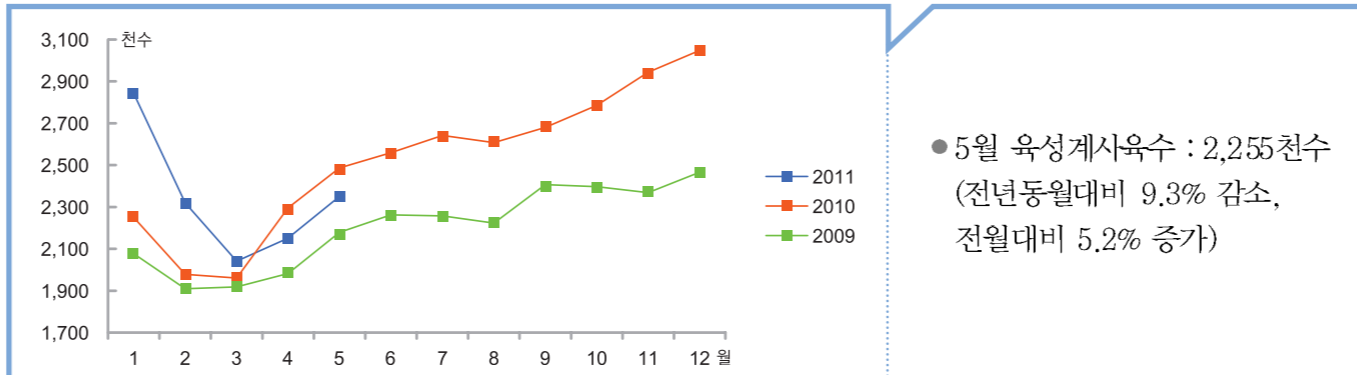
2) 연도별 육용종계 총사육현황



- 5월 총사육수 : 6,693천수 (전년동월대비 1.0% 증가, 전월대비 2.3% 감소)

년도	1	2	3	4	5	6	7	8	9	10	11	12	평균
2011	6,915	6,871	6,552	6,851	6,693								6,776
2010	5,875	5,767	6,017	6,512	6,628	6,357	6,442	6,537	6,861	7,107	6,864	6,943	6,492
2009	5,757	5,726	5,876	6,195	6,381	6,211	5,799	5,743	6,027	5,963	5,929	5,828	5,952

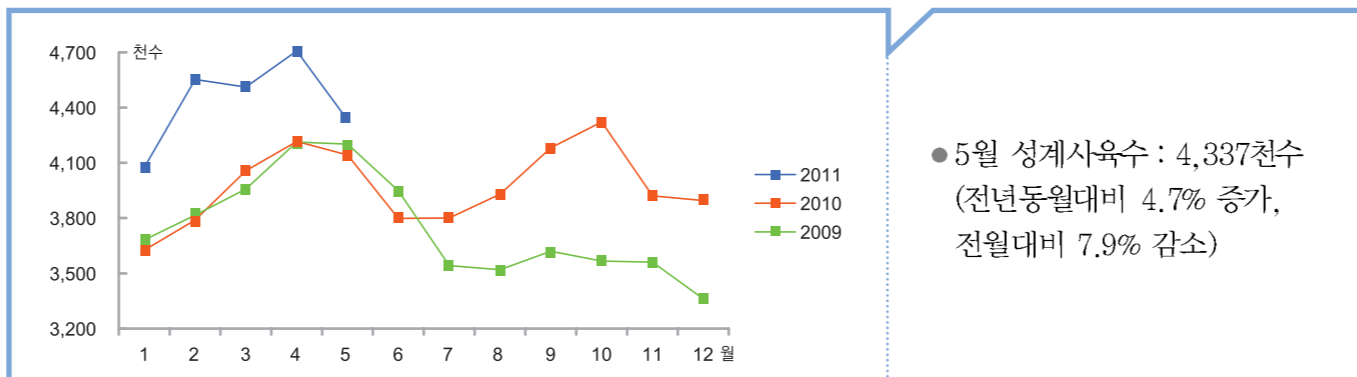
3) 연도별 육성계(1~24주령) 사육현황



- 5월 육성계사육수 : 2,255천수 (전년동월대비 9.3% 감소, 전월대비 5.2% 증가)

년도	1	2	3	4	5	6	7	8	9	10	11	12	평균
2011	2,841	2,319	2,041	2,144	2,255								2,320
2010	2,249	1,978	1,960	2,296	2,486	2,559	2,642	2,607	2,680	2,785	2,943	3,048	2,519
2009	2,076	1,909	1,918	1,982	2,179	2,262	2,257	2,223	2,407	2,397	2,368	2,466	2,203

4) 연도별 성계(25~64주령) 사육현황



- 5월 성계사육수 : 4,337천수 (전년동월대비 4.7% 증가, 전월대비 7.9% 감소)

년도	1	2	3	4	5	6	7	8	9	10	11	12	평균
2011	4,074	4,552	4,511	4,707	4,337								4,436
2010	3,626	3,789	4,057	4,216	4,142	3,798	3,800	3,930	4,181	4,322	3,921	3,895	3,973
2009	3,681	3,816	3,958	4,213	4,202	3,949	3,542	3,520	3,620	3,566	3,561	3,362	3,749

3) 준육용종(토종)계 사육현황

1) 총사육현황



- 5월 총사육수 : 382천수 (전년동월대비 27.8% 증가, 전월대비 6.4% 증가)

년도	1	2	3	4	5	6	7	8	9	10	11	12	평균
2011	364	325	401	359	382								366
2010	346	325	315	307	299	284	355	398	438	440	407	458	364
2009	309	299	358	396	372	410	406	437	525	433	396	346	390

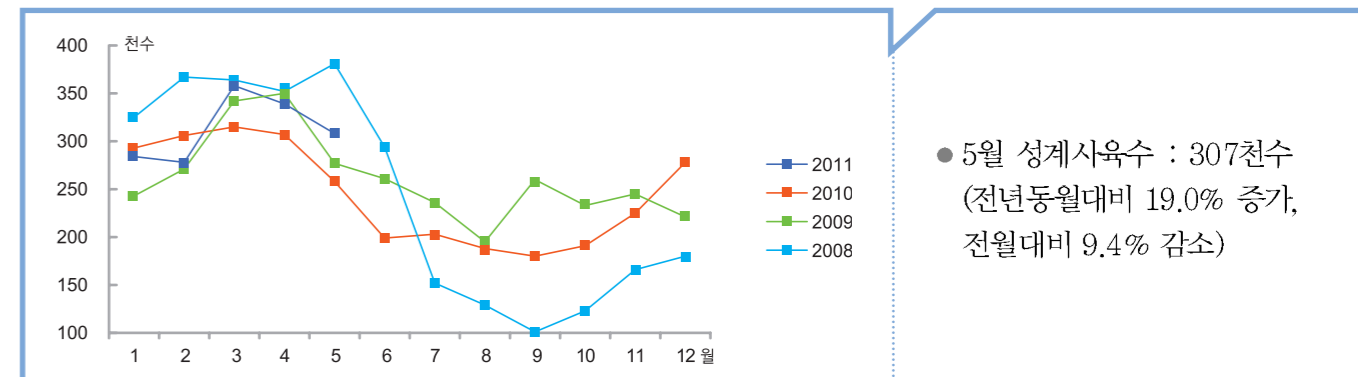
2) 육성계(1~24주령) 사육현황



- 5월 육성계사육수 : 75천수 (전년동월대비 82.9% 증가, 전월대비 375.0% 증가)

년도	1	2	3	4	5	6	7	8	9	10	11	12	평균
2011	80	47	43	20	75								53
2010	53	19	-	-	41	85	152	210	258	249	182	180	119
2009	66	28	16	46	95	149	170	242	265	200	151	125	129

3) 성계(25~64주령) 사육현황



- 5월 성계사육수 : 307천수 (전년동월대비 19.0% 증가, 전월대비 9.4% 감소)

년도	1	2	3	4	5	6	7	8	9	10	11	12	평균
2011	284	278	358	339	307								313
2010	293	306	315	307	258	199	203	188	180	191	225	278	245
2009	243	271	342	350	277	261	236	195	260	233	245	221	261